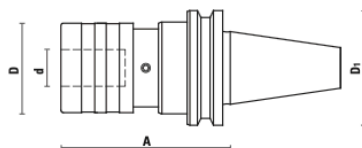


## MASCHIATORI ISO 30 A CAMBIO RAPIDO QUICK CHANGE ISO 30 TAPPING CHUCK

ART. UT118

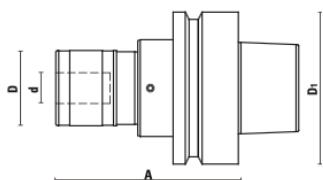


- Per eseguire filetti nella lavorazione dell'alluminio
- Mandrino a **compensazione assiale**
- Utilizzare con boccole portamaschi con diametro esterno D=19 mm DIN 352, DIN 371, DIN 376
- **Viene fornito senza tirante** (vedi pagina 5/on page 5)
- Adatti per l'utilizzo su centri di lavoro CNC
- For making threads in aluminium machining
- With **axial compensation**
- To be used with bushes for tapping with outer diameter D=19 mm DIN 352, DIN 371, DIN 376
- **Supplied without pull stud**
- For tapping operation on CNC machines

Articolo/Item	Cono/Taper	A	d	D	D1
UT118.080.N	ISO 30	74	19	39	50

## MASCHIATORI HSK63F A CAMBIO RAPIDO QUICK CHANGE HSK63F TAPPING CHUCK

ART. UT118

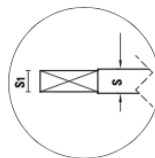
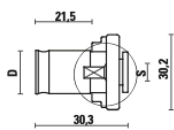


- Per eseguire filetti nella lavorazione dell'alluminio
- Mandrino a **compensazione assiale**
- Utilizzare con boccole portamaschi con diametro esterno D=19 mm DIN 352, DIN 371, DIN 376
- Adatti per l'utilizzo su centri di lavoro CNC
- For making threads in aluminium machining
- With **axial compensation**
- To be used with bushes for tapping with outer diameter D=19 mm DIN 352, DIN 371, DIN 376
- For tapping operation on CNC machines

Articolo/Item	Cono/Taper	A	d	D	D1
UT118.090.N	HSK63F	81	19	39	63

## BUSSOLE PORTAMASCHI A CAMBIO RAPIDO DIN 371 QUICK CHANGE BUSHES FOR TAPPING (DIN 371)

ART. UT100

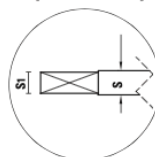
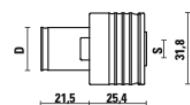


Attacco utensile  
maschiatore  
Thread tap shank  
with square

- Ideale per fori passanti
- **Alta precisione**, adatta per la lavorazione dell'alluminio
- Per montare maschiatori metrici
- Suitable for tapping of through holes
- **High precision**, suitable for processing aluminium
- For mounting taps ("M" series)

Articolo/Item	Filetto maschiatore/Thread	D	S= ∅Attacco/Shank	S1= □Quadro/Square	Rot.
UT100.030.N	M3	19	3,5	2,7	Dx-SX/Rh-Lh
UT100.035.N	M3,5	19	4	3,15	Dx-SX/Rh-Lh
UT100.040.N	M4	19	4,5	3,4	Dx-SX/Rh-Lh
UT100.050.N	M5	19	6	4,9	Dx-SX/Rh-Lh
UT100.060.N	M6	19	6	4,9	Dx-SX/Rh-Lh
UT100.080.N	M8	19	8	6,2	Dx-SX/Rh-Lh
UT100.100.N	M10	19	10	8	Dx-SX/Rh-Lh
UT100.120.N	M12	19	9	7	Dx-SX/Rh-Lh

## BUSSOLE PORTAMASCHI A CAMBIO RAPIDO DIN 371 CON FRIZIONE QUICK CHANGE BUSHES FOR TAPPING (DIN 371) WITH SAFETY CLUTCH



Attacco utensile  
maschiatore  
Thread tap shank  
with square

- Ideale per fori ciechi
- **Alta precisione**, adatta per la lavorazione dell'alluminio
- Per montare maschiatori metrici e prevenire la loro rottura grazie alla speciale frizione
- Suitable for tapping of blind holes
- **High precision**, suitable for processing aluminium
- For mounting taps and prevents their breakage due to the safety clutch
- For mounting taps ("M" series)

Articolo/Item	Filetto maschiatore/Thread	D	S= ∅Attacco/Shank	S1= □Quadro/Square	Rot.
UT105.030.N	M3	19	3,5	2,7	Dx-SX/Rh-Lh
UT105.035.N	M3,5	19	4	3,15	Dx-SX/Rh-Lh
UT105.040.N	M4	19	4,5	3,4	Dx-SX/Rh-Lh
UT105.050.N	M5	19	6	4,9	Dx-SX/Rh-Lh
UT105.060.N	M6	19	6	4,9	Dx-SX/Rh-Lh
UT105.080.N	M8	19	8	6,2	Dx-SX/Rh-Lh
UT105.100.N	M10	19	10	8	Dx-SX/Rh-Lh
UT105.120.N	M12	19	9	7	Dx-SX/Rh-Lh